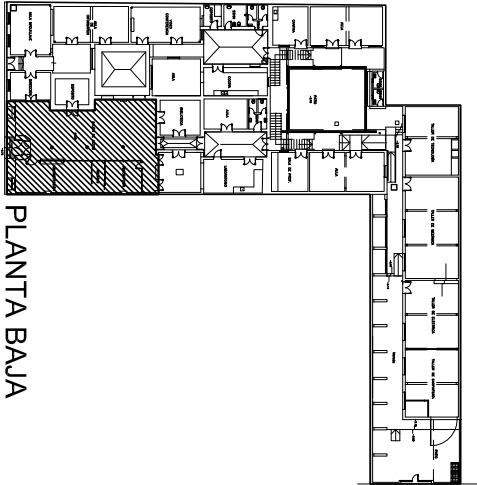



- REFERENCIAS
- TABLERO GENERAL
- INTERRUPTOR
- INTERRUPTOR BIPOLAR
- INTER. DE COMBINACION
- LUMINARIA LED 40W 60x60
- ARTEFACTO CON TUBOS LED
- CENTRO
- BRAZO
- TOMACORRIENTE 3 EN LINEA
- n TOMACORRIENTE 3 EN LINEA
- TOMA C/ SCHUKO
- TOMA C/LAVE BIPOLAR
- LLAVE TERMOMAGNETICA BIPOLAR, 20A EN CAJA PVC EMBUTIDA
- PULSADOR TIMBRE
- CAMPANA TIMBRE
- CALEFON
- ANTENA TV
- AIRE ACONDICIONADO
- EXTRACTOR DE AIRE CENTRIFUGO 1/2HP 900RPM
- SENSOR INFRARROJO DE MOVIMIENTO 360°
- AUDIO
- INTERCOMUNICADOR
- TELEFONO
- ANTENA TV
- MEDIDOR
- REGISTRO 20 X 20
- REGISTRO 20 X 20
- TIERRA
- FOTOCELULA
- SENSOR DE MOVIMIENTO



SECTORA

		COMISIÓN DIRECTIVO CENTRAL DE EDUCACIÓN PÚBLICA	
ADMINISTRACIÓN NACIONAL DE EDUCACIÓN PÚBLICA		DIRECCIÓN SECTORIAL DE INFRAESTRUCTURA	
COMISIÓN DESCENTRALIZADA DE COLOMBIA			
OBRA:	REFORMA Y MANTENIMIENTO	LOCALIDAD:	ROSARIO
DIRECCIÓN:	SARANDI 473	DEPARTAMENTO:	COLOMBIA
PLANO DE: SECTOR A: INST. ELÉCTRICA Y AACC			
ESCUELA TÉCNICA DE ROSARIO			
ARQUITECTO:	JUAN CARLOS SAVIO	FRMA:	
AYTE de ARIOTO, VERÓNICA BAZÁN			
TÉCNICO:	FRMA:		
			LAMINA Nro: L 34
			FECHA: 31.07.2018
			ESCALA: 1/50
			IE2